

★めくって！そろえて！天文カード★

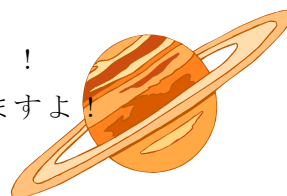
大阪教育大学

天文学研究室・宇宙科学研究室

みなさん、一度、夜空を見上げてみましょう！そこには数え切れないくらい、たくさんの星たちが、かがやいています。

そんな星空の向こうには、すてきな宇宙が広がっています！！

宇宙にはみんなが、あっと驚くような、なぞが隠されていますよ！



『天文カード』とは、宇宙に関する写真や事柄が書かれたカードをめくって、同じことが書かれたカードをそろえていくゲームです！中には宇宙に関するクイズカードもあるため、遊びながら、宇宙のことに詳しくなろう！めざせ宇宙博士！！

～宇宙クイズをやってみよう！

Q1, 宇宙が生まれて何年でしょうか？

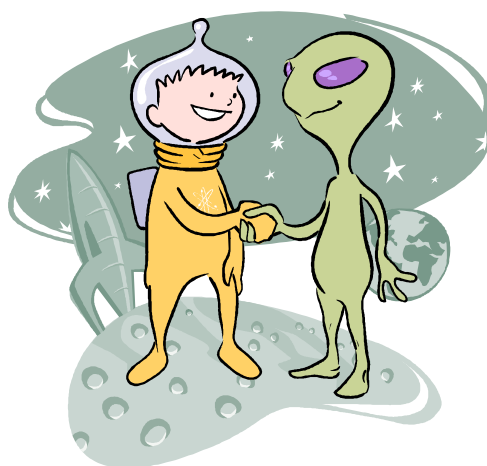
(難易度：☆☆☆)

- ① 13 億 7 千万年
- ② 137 億年
- ③ 1370 億年

Q2, 火星はなぜ赤いのだろう？

(難易度：☆☆☆☆)

- ① 表面が燃えているから
- ② 表面が赤い土でおおわれているから
- ③ 表面が赤色のガスでおおわれているから



ぜひ遊びに来てね！！

クイズの答え：Q1 ②

Q2 ②