

うず つく もよう かんさつ

渦が作る模様を観察しよう！

きょうしつ

ちきゅう教室 河野 由佳 伊藤 美紀

1. みなさんへ

ふろ ゆ みず うず

お風呂の湯ぶねの中やプールなどで水をかきまぜると小さな渦がたくさんできるのを見たことがありますか？

みず おな くいき なか うず

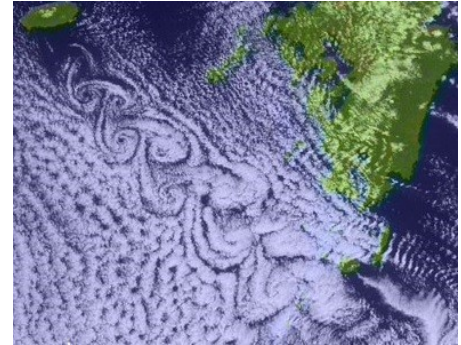
水と同じように、空気の中でも渦はたくさんできています。

しゃしん ふゆ きしやう えいせいざう かぜ ちけい

たとえば右の写真のように冬の気象衛星画像では、風と地形によってきれいな雲の渦列(カルマン渦)を時々みつけることができます。

きやう うず みず えのぐ つか かんさつ

今日はさまざまな渦のかたちを、水と絵の具を使って観察してみましょう。そして、水面のきれいな模様を紙にうつしとってみましょう。



ようい

2. 用意するもの

大きめのバット・水・マーブリング絵の具・紙・新聞紙・わりばし

じっけん

3. 実験のしかた

おお ようき みず

1) 大き目の容器に水をはる。

すいめん えのぐ いってき

2) 水面にマーブリング絵の具を一滴たらす。

いき ふ わりばし せん ひ みず なが

3) 息を吹きかけたり、割り箸で線を引いたりして、水の流れをつくる。

すいめん もよう す かみ う

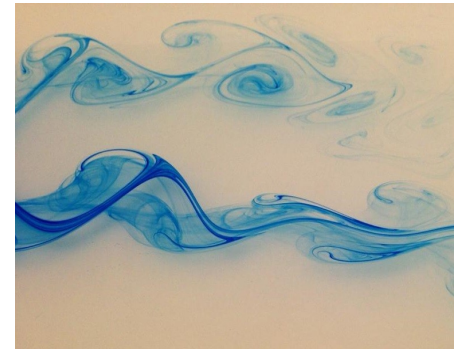
4) しばらく水面がどんな模様になるか観察して、好きなところで紙を浮かべる。

かみ すいめん しんぶんし すいぶん

5) さっと紙を水面からはがして、そっと新聞紙にはさんで水分をふき取る。

もよう

6) どんな模様がうつしとれるかな？おたのしみ！！



ちゆうい

4. 注意すること

あぶ さぎやう よご えのぐ た だいじやうぶ

危ない作業はありませんが、水がすぐに汚れてしまうので絵の具を垂らすのはほんの少しで大丈夫です。

しゅってん と さき

5. この出展 についての問い合わせ先

<ちきゅう教室> 代表 河野 由佳 TEL: 080-6114-9478 E-mail: miima0004@gmail.com