

てんき お天気パラパラアニメをつくろう！

きょうしつ
ちきゅう教室

かわの ゆか いたう みき やの しおり さかもと みきこ
河野由佳 伊藤美紀 矢野詩織 坂本美紀子

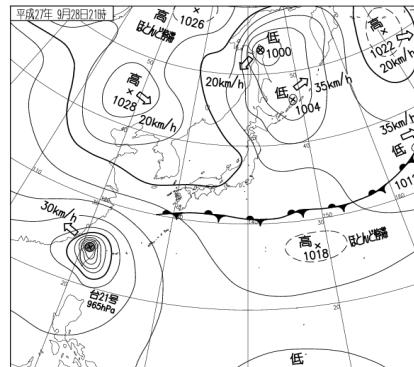
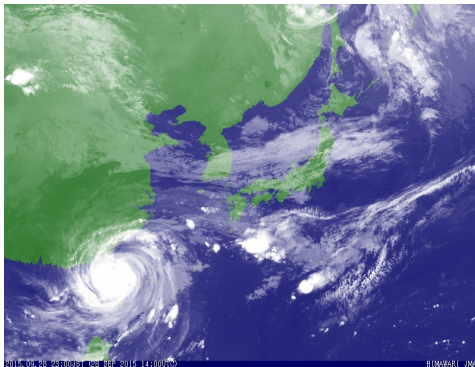
1. はじめに

み てんきず くも がぞう まいにち すこ とく おお
テレビなどでよく見る天気図や雲の画像は、毎日にているようで少しずつちがっています。特に大きな
たいふう たいふう いちにち なんど てんきず おも ちず うえ どうあつせん ぜんせん
台風が来たときは、一日に何度も天気図をかくにんすることもあると思います。地図の上の等圧線や前線
きごう てんきよほう たいせつ じょうほう
などの記号はひとつひとつが天気予報の大切な情報なのです。

きょう てんきず きしょう えいせいぞう つか
今日は天気図や気象衛星画像を使った、パラパラまんがをつくってみましょう。おもしろくできるかな？

2. つくりかた

1. 天気図に色をつけて、切り取ります。
き と ひづけ じかん
2. 切り取ったものを、日付と時間ごとにならべます。(いちばん最近がいちばん上になるように)
さいきん
はし せいほん は
3. ホッチキスで、端をとめて、製本テープをはればできあがり！
4. ゆっくりとパラパラしてみましょう！



3. きをつけること

- ◇天気図はたくさんありますが、根気よくがんばりましょう。
ひづけ じかん じゅんばん
- ◇日付と時間の順番 をまちがえないようにしましょう。

4. もっと知りたいかたへ

てんきず きしょう えいせいぞう
天気図や気象衛星画像はおうちのインターネットからでも簡単に取得できます。
ぜひ好きな天気図のパラパラアニメを自分で作ってみてくださいね☆彡

- ◆気象衛星(気象庁) <http://www.jma.go.jp/jp/gms/>
- ◆専門天気図(北海道放送) <http://www.hbc.co.jp/weather/pro-weather.html>

れんらくさき 5. 連絡先

ちきゅう教室 geo@chikyuclass.jp
web ページ <http://chikyuclass.wpblog.jp/>